



Presentación de Resultados
Primer semestre

2009

Índice



Presentación de Resultados
Primer semestre

2009

I. Cuenta de Resultados

- a) Datos Económicos – Financieros**
- b) Datos Operativos**

II. Balance y Financiación

III. Áreas de Negocio

Datos Económico-Financieros



Presentación de Resultados
Primer semestre

2009

En Millones de Euros	30 de junio		% Variac. 09/08
	2009	2008*	
ECONÓMICO – FINANCIEROS			
Cifra de Negocios	3.303	2.661	24,1%
EBITDA	238	345	(30,9%)
Bº Neto	413	(101)	n.s.
Patrimonio Neto (**)	2.837	2.653	6,9%
Deuda Neta Corporativa (**)	486	1.866	(74,0%)
<i>Apalancamiento en %</i>	<i>17,1%</i>	<i>70,3%</i>	<i>(53,2)</i>

* Proforma Itínere mantenido para la venta.

** Datos de balance a 31 de diciembre 2008.

Datos operativos



Presentación de Resultados
Primer semestre

2009

En Millones de Euros	30 de junio		% Variac. 09/08
	2009	2008	
OPERATIVOS			
Construcción SACYR - SOMAGUE			
Cartera de Obra	7.314	6.200	18,0%
<i>Meses de actividad</i>	26,1	19,3	35,2%
Promoción VALLEHERMOSO			
Cartera Preventas	985	1.970	(50,0%)
Ventas Contratadas	591	158	274,9%
Concesiones Sacyr Concesiones*			
Cartera de Ingresos	30.933	13.278	133,0%
<i>Km. concedidos</i>	1.467	1.070	37,1%
Patrimonio TESTA			
Cartera de Ingresos	2.860	2.963	(3,5%)
<i>Superficie Alquilable (Millones m²)</i>	1.494	1.505	(0,7%)
Servicios VALORIZA			
Cartera de Ingresos	11.715	10.406	12,6%

* 2008 Proforma.

Cuenta de Resultados



Presentación de Resultados
Primer semestre

2009

En Millones de Euros	30 de junio		% Variac. 09/08
	2009	2008 ¹	
CUENTA DE RESULTADOS			
Cifra de Negocios	3.302,9	2.661,1	24,1%
Otros Ingresos	152,3	139,8	8,9%
Gastos Externos y de Explotación	(3.217,0)	(2.456,3)	31,0%
RESULTADO BRUTO EXPLOTACIÓN	238,2	344,6	(30,9%)
Amort. Inmovilizado y Deterioro F. Comercio	(88,4)	(78,0)	13,3%
Provisiones Circulante	(141,2)	(6,7)	n.s.
RESULTADO ORDINARIO DE EXPLOTACIÓN	8,6	259,9	(96,7%)
Variación provisiones inmovilizado	4,7	(0,0)	n.s.
RESULTADO NETO DE EXPLOTACIÓN	13,3	259,9	(94,9%)
Rdos. Financieros y Diferencias en Cambio	(323,7)	(340,8)	(5,0%)
Rdos. Sociedades Puestas en Participación	(260,6)	415,4	n.s.
Provisiones Inversiones Financieras	(0,2)	(13,2)	(98,6%)
Rdo. Var. Valor Instrumentos Financ. a Valor Razonable	(0,0)	(0,0)	n.s.
Rdo. Enajenación Activos no Corrientes	825,2	(416,6)	n.s.
RESULTADOS ANTES DE IMPUESTOS	253,9	(95,3)	n.s.
Impuesto de Sociedades	102,6	(10,8)	n.s.
RESULTADOS ACTIVIDADES CONTINUADAS	356,5	(106,1)	n.s.
RESULTADOS ACTIVIDADES INTERRUMPIDAS	54,7	16,5	231,6%
Minoritarios	1,3	(10,9)	n.s.
BENEFICIO NETO ATRIBUIBLE	412,5	(100,6)	n.s.

Principales Magnitudes: Cartera



Presentación de Resultados
Primer semestre

2009

En Millones de Euros	30 de junio		
	Cartera	% Ebitda	Ebitda
CARTERA POR ACTIVIDAD			
Sacyr (Cartera obra)	5.986,0	6,0%	358,5
Somague (Cartera obra)	1.328,2	5,2%	68,6
Vallehermoso (Cartera preventas)	985,4	12,6%	124,1
Sacyr Concesiones (Cartera ingresos)	30.933,1	47,7%	14.756,5
Testa (Alquileres a vencimiento)	2.859,5	81,0%	2.317,5
Valoriza (Cartera servicios)	11.715,1	10,6%	1.242,6
TOTAL	53.807,3	35,1%	18.867,8

* Mg Ebitda a diciembre 2008.

Balance y Financiación

Balance de Situación



Presentación de Resultados
Primer semestre

2009

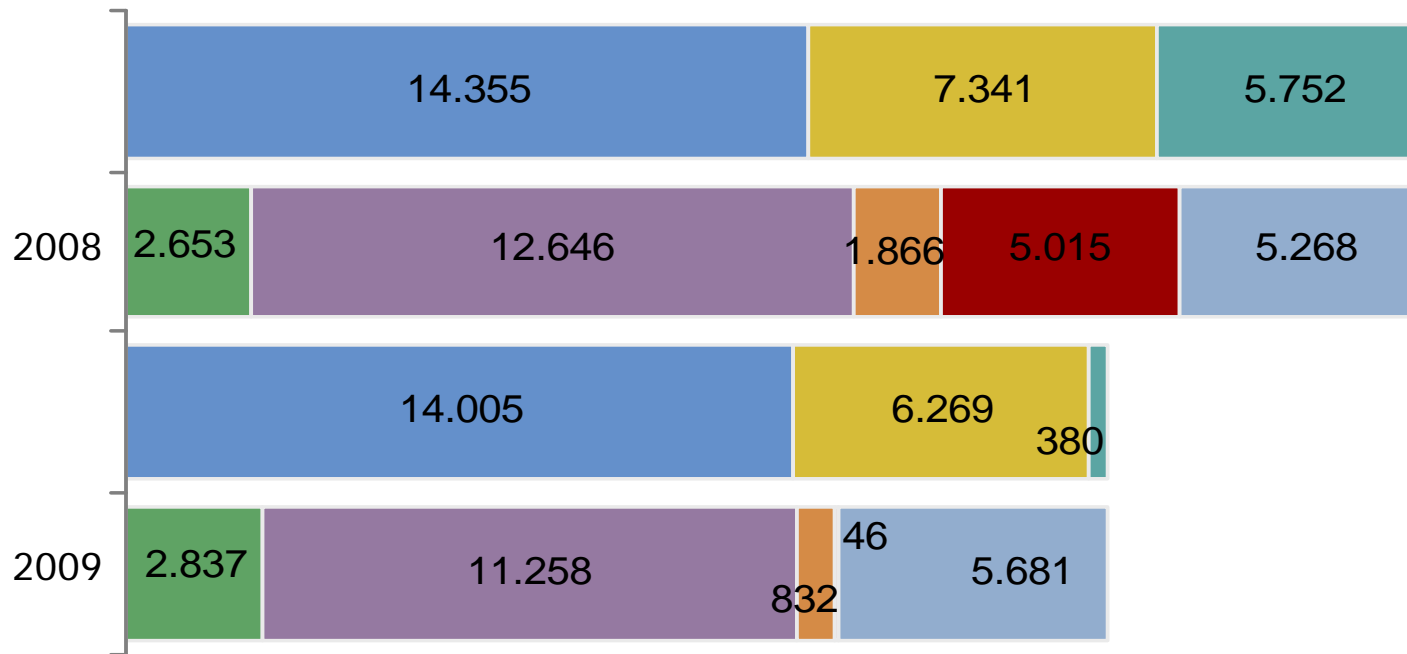
En Millones de Euros	30 de junio	31 de Diciembre	Variac. 1S09
BALANCE DE SITUACION	2009	2008	
Activos no corrientes	14.004,6	14.354,6	(350,0)
Inversiones inmobiliarias	2.668,8	2.882,0	(213,2)
Proyectos concesionales	1.443,6	1.290,5	153,1
Activos financieros	8.448,3	8.726,4	(278,1)
Otros activos no corrientes	1.443,9	1.455,7	(11,8)
Activos corrientes	7.809,4	13.758,0	(5.948,6)
Activos no corrientes mantenidos para la venta	379,6	5.752,0	(5.372,4)
Existencias y deudores	6.268,9	7.340,6	(1.071,7)
Activos financieros	707,8	185,8	522,0
Efectivo	453,1	479,6	(26,5)
TOTAL ACTIVOS-PASIVO	21.814,0	28.112,6	(6.298,6)
Patrimonio Neto	2.836,8	2.652,7	184,1
Recursos propios	2.745,8	2.350,1	395,7
Intereses minoritarios	91,0	302,6	(211,6)
Pasivos corrientes y no corrientes	18.977,2	25.459,9	(6.482,7)
Pasivos vinculados con activos no corrientes mantenidos para la venta	46,5	5.014,7	(4.968,2)
Deuda financiera	13.250,1	15.177,5	(1.927,4)
Otros pasivos corrientes y no corrientes	5.680,6	5.267,7	412,9

Balance de Situación: Estructura



Presentación de Resultados
Primer semestre

2009



- Activos no corrientes
- Patrimonio Neto
- Activos corrientes
- Activos para venta
- Deuda neta no corporativa
- Deuda neta corporativa
- Pasivos para venta
- Otros acreedores

Financiación



Presentación de Resultados
Primer semestre

2009

En Millones de Euros

Deuda Neta	Junio 2009	Diciembre 2008	Variac. 1S09
Corporativa	486	1.866	(74,0%)
Actividades intensivas en capital	5.215	6.228	(16,3%)
Testa	2.343	2.655	(11,8%)
Sacyr Concesiones	906	844	7,3%
Vallehermoso	1.966	2.728	(27,9%)
Por participaciones	5.036	5.642	(10,7%)
Repsol YPF	5.036	5.079	(0,9%)
Europistas		563	(100,0%)
Otras	854	776	10,0%
Otras (Construcción y servicios)	854	776	10,0%
DEUDA FINANCIERA NETA	11.590	14.512	(20,1%)
Venta en julio Itínere a Caixanova, Caixa Galicia y Cajastur	500		
DEUDA FINANCIERA NETA (30/6/09)	12.090	14.512	(16,7%)

Áreas de Negocio

Construcción: Sacyr - Somague



Presentación de Resultados
Primer semestre

2009

En Millones de Euros	30 de Junio		Variac. 09/08
	2009	2008	
CONSTRUCCIÓN: SACYR-SOMAGUE			
Cifra de Negocios	1.682,9	1.923,1	(12,5%)
EBITDA	87,7	115,6	(24,1%)
<i>EBITDA/Cifra de Negocios</i>	5,2%	6,0%	(0,8)
Bº NETO	46,2	67,3	(31,3%)
<i>Bº NETO/Cifra de Negocios</i>	2,7%	3,5%	(0,8)
CASH FLOW	65,3	95,0	(31,3%)

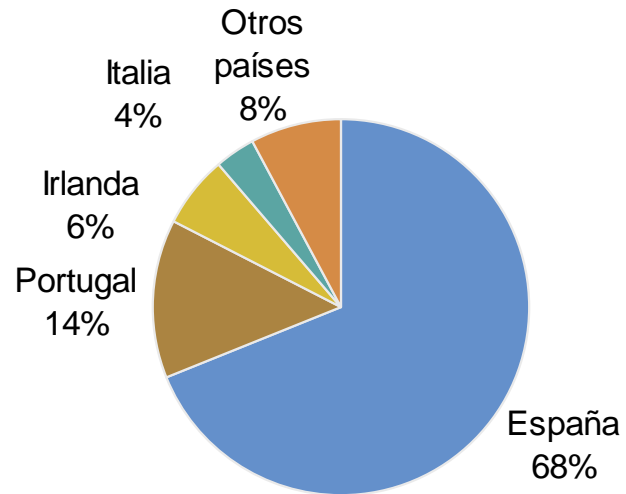
Sacyr – Somague: Actividad



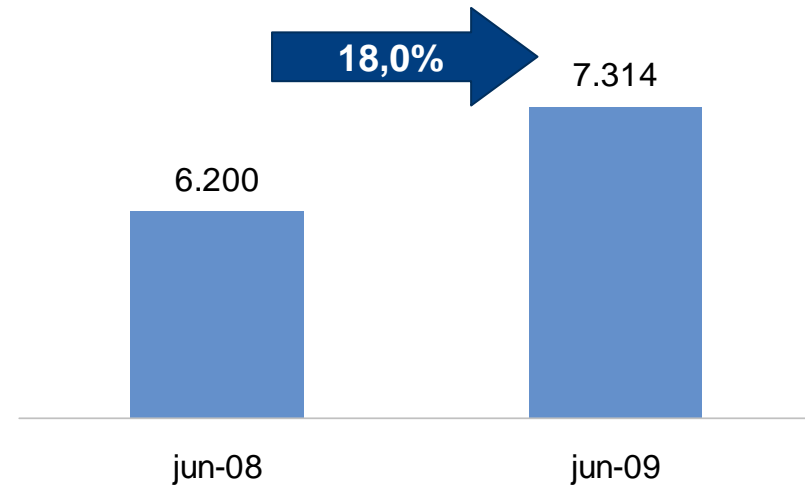
Presentación de Resultados
Primer semestre

2009

Cifra de Negocios



Cartera (En Millones de Euros)



26,1 meses de actividad garantizada

Promoción: Vallehermoso



Presentación de Resultados
Primer semestre

2009

En Millones de Euros	30 de Junio		Variac. 09/08
	2009	2008	
PROMOCIÓN: VALLEHERMOSO			
Cifra de Negocios	1.159,9	531,2	118,4%
- Vivienda	385,3	438,0	(12,0%)
- Suelo	770,9	70,9	987,3%
- Servicios	3,7	22,3	(83,4%)
EBITDA	47,9	81,7	(41,4%)
<i>Margen Bruto - Vivienda</i>	12,0%	11,7%	0,3
- Suelo	3,7%	30,3%	(26,6)
- Servicios	100,0%	20,2%	79,8
<i>EBITDA/Cifra de Negocios</i>	4,1%	15,4%	(11,3)
Bº NETO	(70,5)	50,1	(240,7%)
<i>Bº NETO/Cifra de Negocios</i>	-	9,4%	-
CASH FLOW	32,5	48,7	(33,3)

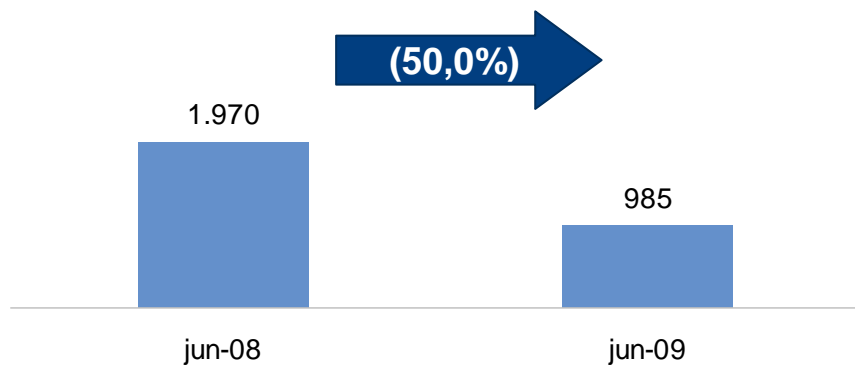
Vallehermoso: Cartera y Ventas Gestión



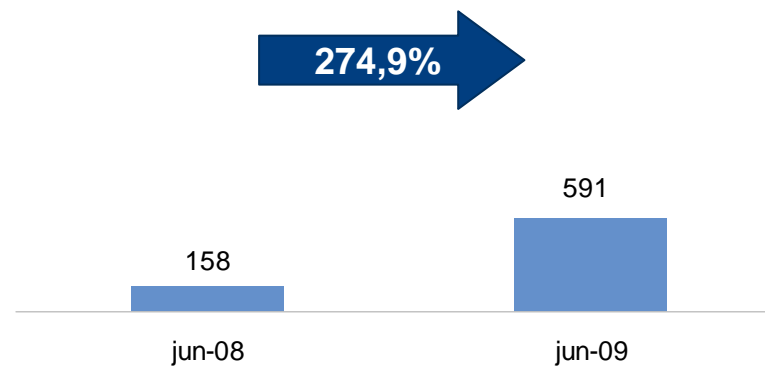
Presentación de Resultados
Primer semestre

2009

Cartera Contratada



Ventas de Gestión



Concesiones: Sacyr Concesiones



Presentación de Resultados
Primer semestre

2009

En Millones de Euros	30 de Junio		Variac. 09/08
	2009	2008	
CONCESIONES: SACYR CONCESIONES			
Cifra de Negocios	47,6	33,4	42,5%
EBITDA	35,5	22,5	57,8%
<i>EBITDA/Cifra de Negocios</i>	74,6%	67,4%	7,2
Bº NETO	(15,2)	(7,8)	n.s.
<i>Bº NETO/Cifra de Negocios</i>	-	-	-
CASH FLOW	9,1	8,7	4,6%

Sacyr Concesiones: Ingresos y Tráfico



Presentación de Resultados
Primer semestre

2009

En Millones de Euros	Ingresos Peajes			Tráfico		
	2009	2008	Var. 09/08	2009	2008	Var. 09/08
Aunor	9,0	8,8	2,7%	12.026	12.524	(4,0%)
Viastur	2,9	2,8	4,6%	20.737	20.448	1,4%
Pamasa	1,5	1,4	2,0%	20.525	21.105	(2,7%)
Turia	5,3			36.412		
Eresma	2,4			5.813		
Barbanza	1,9			11.140		
Hospital del Noreste	7,4	7,3	1,1%			
Hospital de Parla	6,5	6,8	(4,2%)			
Intercambiador Plaza Elíptica ⁽¹⁾	3,5	3,3	4,9%	4.423.910	4.073.324	8,6%
Intercambiador Moncloa ⁽¹⁾	5,8	3,8	55,2%	11.725.759	9.019.435	30,0%
Neopistas	0,9	0,9	0,0%			
Sacyr Concesiones	47,1	35,0	34,4%	16.456	8.972	83,4%

(1) Número de viajeros.

Patrimonio: Testa



Presentación de Resultados
Primer semestre

2009

En Millones de Euros	30 de Junio		Variac. 09/08
	2009	2008	
PATRIMONIO: TESTA			
Cifra de Negocios	131,8	135,5	(2,7%)
EBITDA	107,1	109,7	(2,4%)
<i>EBITDA/Cifra de Negocios</i>	<i>81,3%</i>	<i>81,0%</i>	<i>0,3</i>
Bº NETO	82,1	57,9	41,8%
<i>Bº NETO/Cifra de Negocios</i>	<i>62,3%</i>	<i>42,7%</i>	<i>19,6</i>
CASH FLOW	100,7	80,1	25,7%

Testa: Productos



Presentación de Resultados
Primer semestre

2009

Millones de Euros PRODUCTO	30 de Junio		Var 09/08
	2009	2008	
Oficinas	86,8	86,2	0,7%
C. Comerciales	13,4	14,1	(5,0%)
Hoteles	10,0	9,3	7,5%
Viviendas	6,2	6,1	1,6%
N. Industriales	5,8	5,7	1,8%
3ª Edad	0,8	0,6	33,3%
Garajes	0,5	0,6	(16,7%)
ALQUILER L-f-I	123,5	122,6	0,7%
Nuevas Incorporaciones	2,2	-	-
Ventas	3,0	9,4	(60,2%)
ALQUILER	128,7	132,0	(2,5%)
Servicios	3,1	3,5	(11,4%)
C. NEGOCIOS	131,8	135,5	(2,7%)

Grado de ocupación 96,9%

Servicios: Valoriza



Presentación de Resultados
Primer semestre

2009

En Millones de Euros	30 de Junio		Variac. 09/08
	2009	2008	
SERVICIOS: VALORIZA			
Cifra de Negocios	429,2	384,4	11,6%
EBITDA	56,3	41,6	35,3%
<i>EBITDA/Cifra de Negocios</i>	13,1%	10,8%	2,3%
Bº NETO	16,0	12,9	24,0%
<i>Bº NETO/Cifra de Negocios</i>	3,7%	3,4%	0,3
CASH FLOW	39,7	30,2	31,5%

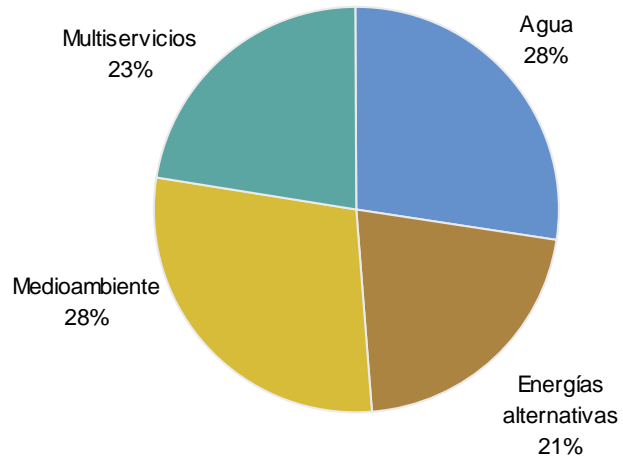
Valoriza: Actividad



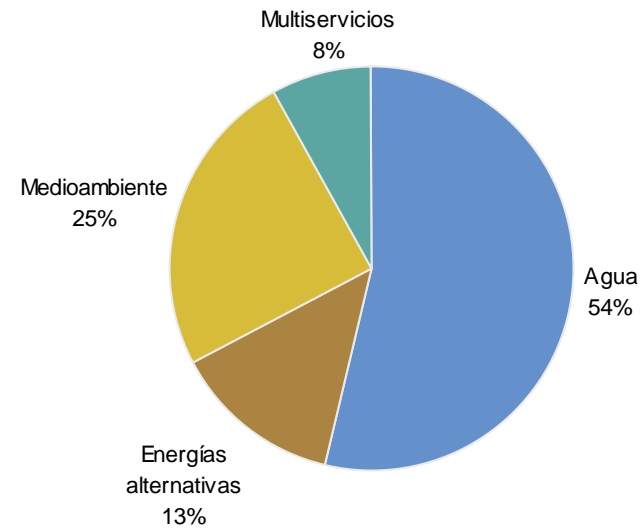
Presentación de Resultados
Primer semestre

2009

Cifra de Negocios por Actividad



Cartera por Actividad



Participadas: Repsol YPF



Presentación de Resultados
Primer semestre

2009

- El grupo SyV tiene una participación del 20,01% de la compañía petrolífera Repsol YPF.
- Repsol a 30 de Junio de 2009 ha publicado un beneficio neto de 889 millones de euros.
- A 30 de Junio de 2009, SyV ha devengado un dividendo por importe de 128,2 millones de euros.



Plataforma Casablanca, Tarragona. España

Anexos: Estados Contables 2009/2008 por áreas de actividad

Cuenta de Resultado por Áreas a 30 de Junio 2009



Presentación de Resultados
Primer semestre

2009

CUENTA DE RESULTADOS CONSOLIDADA A 30 DE JUNIO DE 2009									
(Miles de Euros)	Sacyr	Contribucion Concesiones	Vallehermoso	Testa	Valoriza	Somague	Holding y participadas	Ajustes	TOTAL
Importe Neto de la Cifra de Negocios	1.312.385	47.599	1.159.897	131.790	429.167	370.496	0	(148.457)	3.302.877
Otros Ingresos	71.634	9.018	23.695	488	42.504	18.065	38.170	(51.227)	152.347
Total Ingresos de explotación	1.384.018	56.618	1.183.593	132.278	471.671	388.560	38.170	(199.684)	3.455.224
Gastos Externos y de Explotación	(1.313.553)	(21.111)	(1.135.652)	(25.213)	(415.335)	(371.351)	(118.896)	184.116	(3.216.995)
RESULTADO BRUTO DE EXPLOTACIÓN	70.465	35.507	47.941	107.065	56.336	17.209	(80.726)	(15.568)	238.229
Amortización Inmovilizado y Deterioro Fondo Comercio	(9.751)	(21.927)	(1.250)	(23.083)	(19.333)	(6.657)	(2.110)	(4.251)	(88.361)
Provisiones Circulante	(1.614)	(2.371)	(101.666)	(252)	(4.368)	(924)	(30.002)	(0)	(141.197)
RESULTADO ORDINARIO DE EXPLOTACIÓN	59.100	11.209	(54.975)	83.730	32.635	9.628	(112.838)	(19.819)	8.671
Variación provisiones inmovilizado		0	0	4.705	0	0	122.165	(122.165)	4.705
RESULTADO NETO DE EXPLOTACIÓN	59.100	11.209	(54.975)	88.435	32.635	9.628	9.327	(141.984)	13.375
Resultados Financieros	1.393	(19.811)	(44.368)	(35.845)	(11.116)	(4.991)	(206.486)	(1.914)	(323.138)
Resultados por Diferencias en Cambio	(315)	(1)	0	0	(616)	345	(19)	13	(593)
Resultado Sociedades puesta en Participación	(606)	(10.681)	5	(32)	889	163	128.255	(378.645)	(260.652)
Provisiones de Inversiones Financieras	0	(100)	(82)	0	0	(100)	201.944	(201.844)	(182)
Rdo. Variación Valor Instrumentos Financ.a Valor Razonable	0	(49)	0	0	0	0	0	0	(49)
Rdo. Enajenación de Activos no Corrientes	4.074	(0)	0	62.859	(103)	0	561.418	196.947	825.195
Resultado antes de Impuestos	63.646	(19.434)	(99.419)	115.417	21.689	5.045	694.439	(527.426)	253.957
Impuesto de Sociedades	(21.248)	2.848	28.961	(33.221)	(5.341)	(1.677)	(81.500)	213.746	102.568
RESULTADO ACTIVIDADES CONTINUADAS	42.398	(16.585)	(70.458)	82.196	16.348	3.368	612.939	(313.680)	356.525
RESULTADO ACTIVIDADES INTERRUMPIDAS	0	0	0	0	0	0	0	54.725	54.725
RESULTADO CONSOLIDADO	42.398	(16.585)	(70.458)	82.196	16.348	3.368	612.939	(258.955)	411.250
Atribuible a Minoritarios	445	1.333	(21)	(127)	(307)	26	0	(29)	1.319
BENEFICIO NETO ATRIBUIBLE	42.843	(15.253)	(70.479)	82.068	16.041	3.394	612.939	(258.984)	412.569

Cuenta de Resultado por Áreas a 30 de Junio 2008



Presentación de Resultados
Primer semestre

2009

CUENTA DE RESULTADOS CONSOLIDADA A 30 DE JUNIO DE 2008*									
(Miles de Euros)	Sacyr	Contribucion Concesiones	Vallehermoso	Testa	Valoriza	Somague	Holding y participadas	Ajustes	TOTAL
Importe Neto de la Cifra de Negocios	1.561.537	33.373	531.167	135.483	384.414	361.542	232	(346.654)	2.661.093
Otros Ingresos	27.095	8.772	2.343	1.678	26.280	10.519	27.850	35.320	139.857
Total Ingresos de explotación	1.588.632	42.145	533.510	137.161	410.694	372.061	28.082	(311.334)	2.800.951
Gastos Externos y de Explotación	(1.492.995)	(19.665)	(451.751)	(27.489)	(369.058)	(352.090)	(49.138)	305.821	(2.456.365)
RESULTADO BRUTO DE EXPLOTACIÓN	95.638	22.481	81.758	109.672	41.636	19.971	(21.056)	(5.513)	344.586
Amortización Inmovilizado y Deterioro Fondo Comercio	(14.212)	(14.133)	(1.247)	(22.138)	(16.165)	(6.375)	(1.773)	(1.976)	(78.020)
Provisiones Circulante	(5.294)	(2.352)	3.412	(132)	(915)	(1.413)	0	0	(6.694)
RESULTADO ORDINARIO DE EXPLOTACIÓN	76.132	5.996	83.922	87.401	24.556	12.183	(22.829)	(7.489)	259.872
Variación provisiones inmovilizado	0	0	0	0	2	0	0	(3)	(1)
RESULTADO NETO DE EXPLOTACIÓN	76.132	5.996	83.922	87.401	24.558	12.183	(22.829)	(7.492)	259.871
Resultados Financieros	22.059	(11.642)	(11.370)	(43.672)	(8.597)	(6.691)	48.926	(329.324)	(340.313)
Resultados por Diferencias en Cambio	(146)	5	0	0	(198)	(223)	(1)	(0)	(564)
Resultado Sociedades puesta en Equivalencia	(259)	(4.353)	14	(61)	927	46	423.611	(4.504)	415.421
Provisiones de Inversiones Financieras	0	0	(693)	0	(170)	(398)	(11.952)	(2)	(13.215)
Rdo. Variación Valor Instrumentos Financ. a Valor Razonable	0	48	0	(26)	0	0	0	0	23
Rdo. Enajenación de Activos no Corrientes	(191)	(1)	(0)	37.030	1.306	0	(3.187)	(451.535)	(416.579)
Resultado antes de Impuestos	97.594	(9.948)	71.873	80.673	17.824	4.917	434.568	(800.350)	(95.357)
Impuesto de Sociedades	(32.744)	1.590	(21.572)	(22.719)	(4.035)	(1.635)	63.687	6.638	(10.789)
RESULTADO ACTIVIDADES CONTINUADAS	64.851	(8.358)	50.301	57.953	13.790	3.283	498.255	(793.712)	(106.146)
RESULTADO ACTIVIDADES INTERRUMPIDAS	0	0	0	0	0	0	0	16.504	16.504
RESULTADO CONSOLIDADO	64.851	(8.358)	50.301	57.953	13.790	3.283	498.255	(777.208)	(89.642)
Atribuible a Minoritarios	(725)	566	(157)	(87)	(839)	(77)	0	(9.602)	(10.922)
BENEFICIO NETO ATRIBUIBLE	64.126	(7.792)	50.144	57.867	12.950	3.205	498.255	(786.810)	(100.564)

* Pro forma 2008 con Sacyr Concesiones

Balance por Áreas

30 de Junio 2009



Presentación de Resultados
Primer semestre

2009

BALANCE CONSOLIDADO A 30 DE JUNIO DE 2009									
(Miles de Euros)	Sacyr	Contribucion Concesiones	Vallehermoso	Testa	Valoriza	Somague	Holding y participadas	Ajustes	TOTAL
ACTIVOS NO CORRIENTES	718.117	1.598.482	132.531	3.696.559	929.798	199.038	11.515.738	(4.785.667)	14.004.597
Activos intangibles	3.045	13.348	0	102.735	79.344	1.617	3.259	52.472	255.820
Inversiones Inmobiliarias	0	0	51.372	2.532.223	0	0	0	85.249	2.668.844
Proyectos concesionales	96.507	1.403.996	0	0	0	30.979	0	(87.883)	1.443.599
Inmovilizado Material	82.427	5.416	6.910	119.224	627.275	108.646	9.387	17.930	977.213
Activos financieros	536.138	175.723	35.827	942.377	100.382	30.078	11.503.091	(4.875.342)	8.448.275
Otros Activos no corrientes	0	0	38.285	0	4.921	0	0	2	43.208
Fondo de comercio	0	0	137	0	117.876	27.719	0	21.906	167.638
ACTIVOS CORRIENTES	2.069.595	151.966	3.172.853	130.541	569.878	739.666	1.828.359	(853.489)	7.809.368
Activos no corrientes mantenidos para la venta	0	0	0	0	0	0	847.316	(467.707)	379.609
Existencias	451.478	44	3.030.007	16.151	20.897	59.572	575	931	3.579.655
Deudores	1.463.715	62.698	88.978	54.839	442.374	616.827	242.081	(282.290)	2.689.222
Activos financieros	44.126	7.098	2.226	75	14.471	9.180	734.665	(104.021)	707.820
Efectivo	110.276	82.127	51.641	59.476	92.137	54.087	3.721	(402)	453.062
ACTIVO = PASIVO	2.787.712	1.750.449	3.305.384	3.827.099	1.499.676	938.705	13.344.096	(5.639.156)	21.813.965
PATRIMONIO NETO	466.858	402.829	123.793	1.188.238	292.422	140.274	2.262.592	(2.040.248)	2.836.758
Recursos Propios	450.836	366.980	120.302	1.182.537	276.251	139.312	2.262.592	(2.053.021)	2.745.788
Intereses Minoritarios	16.022	35.849	3.491	5.701	16.171	962	0	12.773	90.970
PASIVOS NO CORRIENTES	200.475	1.203.505	911.404	2.154.772	493.134	95.868	9.021.193	(3.168.278)	10.912.071
Deuda Financiera	63.015	1.012.801	430.101	2.083.331	385.005	76.690	5.739.413	(44.653)	9.745.703
Instrumentos financieros a valor razonable	1.713	63.289	0	21.486	13.802	0	202.910	0	303.199
Provisiones	6.909	7.197	33.386	3.501	12.354	5.464	995	185	69.992
Otros Pasivos no corrientes	128.837	120.219	447.917	46.454	81.973	13.714	3.077.874	(3.123.810)	793.178
PASIVOS CORRIENTES	2.120.380	144.115	2.270.187	484.090	714.120	702.563	2.060.312	(430.630)	8.065.136
Pasivos vinculados con activos mantenidos para la venta	0	0	0	0	0	0	0	46.488	46.488
Deuda Financiera	233.486	26.545	1.691.707	319.265	198.952	220.963	822.256	(7.915)	3.505.259
Acreedores comerciales	1.576.090	18.949	437.769	39.879	320.182	375.347	260.468	65.410	3.094.093
Provisiones para operaciones tráfico	89.000	2.371	69.236	509	7.003	20.396	30.000	5.794	224.309
Otros pasivos corrientes	221.804	96.251	71.475	124.437	187.983	85.856	947.587	(540.406)	1.194.988

Balance por Áreas

31 de Diciembre 2008



Presentación de Resultados
Primer semestre

2009

BALANCE CONSOLIDADO A 31 DE DICIEMBRE DE 2008									
(Miles de Euros)	Sacyr	Contribucion Concesiones	Vallehermoso	Testa	Valoriza	Somague	Holding y participadas	Ajustes	TOTAL
ACTIVOS NO CORRIENTES	990.125	261.575	120.209	3.867.491	888.227	152.297	11.410.336	(3.335.656)	14.354.605
Activos intangibles	22.250	10.847	0	104.299	81.273	1.967	3.905	56.406	280.946
Inversiones Inmobiliarias	0	(0)	51.516	2.724.044	0	0	0	106.454	2.882.014
Proyectos concesionales	74.857	72.737	0	0	0	0	0	1.142.878	1.290.472
Inmovilizado Material	103.031	5.411	7.955	153.025	577.117	87.680	10.229	17.782	962.228
Activos financieros	789.987	153.652	21.092	885.718	106.891	34.981	11.396.202	(4.662.152)	8.726.372
Otros Activos no corrientes	0	0	39.509	405	5.082	0	0	0	44.996
Fondo de comercio	0	18.929	137	0	117.864	27.670	0	2.977	167.577
ACTIVOS CORRIENTES	2.261.062	5.945.014	4.362.470	99.312	578.981	689.826	573.725	(752.429)	13.757.961
Activos no corrientes mantenidos para la venta	576	5.751.963	0	0	0	0	492.828	(493.403)	5.751.963
Existencias	603.627	42	4.090.211	16.157	24.701	53.621	15.888	880	4.805.126
Deudores	1.455.243	133.351	205.525	36.504	444.654	573.573	(89.425)	(223.978)	2.535.446
Activos financieros	22.270	295	10.582	30.102	5.478	9.241	150.457	(42.583)	185.842
Efectivo	179.347	59.362	56.152	16.551	104.149	53.391	3.978	6.655	479.584
ACTIVO = PASIVO	3.251.187	6.206.589	4.482.679	3.966.804	1.467.207	842.123	11.984.061	(4.088.085)	28.112.566
PATRIMONIO NETO	456.396	366.991	194.411	1.111.681	269.256	135.931	1.017.939	(899.918)	2.652.686
Recursos Propios	439.124	286.400	190.940	1.106.440	259.324	135.889	1.017.939	(1.085.965)	2.350.091
Intereses Minoritarios	17.272	80.590	3.471	5.241	9.932	43	0	186.048	302.596
PASIVOS NO CORRIENTES	283.126	564.525	987.030	2.430.510	499.309	72.778	8.685.128	(2.679.108)	10.843.297
Deuda Financiera	94.800	885.536	286.952	2.369.217	387.729	52.920	5.658.387	10.872	9.746.412
Instrumentos financieros a valor razonable	1.042	38.439	0	13.561	12.955	0	190.639	(28.500)	228.135
Provisiones	6.935	10	16.974	3.516	17.645	5.551	995	10.779	62.405
Otros Pasivos no corrientes	180.349	(359.461)	683.104	44.216	80.981	14.307	2.835.107	(2.672.259)	806.344
PASIVOS CORRIENTES	2.511.667	5.275.074	3.301.238	424.614	698.642	633.414	2.280.994	(509.060)	14.616.583
Pasivos vinculados con activos mantenidos para la venta	0	5.014.674	0	0	0	0	0	(0)	5.014.674
Deuda Financiera	250.481	18.479	2.508.137	332.840	173.219	190.941	1.947.515	9.463	5.431.076
Acreedores comerciales	1.972.321	(21.349)	604.816	46.947	343.429	339.243	30.376	111.206	3.426.988
Provisiones para operaciones tráfico	85.415	0	77.852	6.413	3.725	19.993	0	1.050	194.448
Otros pasivos corrientes	203.449	263.270	110.434	38.414	178.268	83.238	303.103	(630.779)	549.397



Presentación de Resultados
Primer semestre

2009

NOTA: la información financiera contenida en este documento está elaborada de acuerdo con Normas Internacionales de Información Financiera. Se trata de una información no auditada y por lo tanto podría verse modificada en el futuro.